

AW Kajak Studiedag

Kinder- en jeugdpsychiatrie & LVB: Passende Perspectieven



Disclosure belangen spreker:

Geen (potentiële) belangenverstrengeling

Exposure behandeling bij Angst en LVB



Josje Oude Sanderink, Karakter
Anika Bexkens, GGZ Delfland / Universiteit Leiden



Enkele vragen en stellingen

Hoeveel procent van de behandelaren zegt exposure te bieden?

80,2%

Hoeveel procent van de behandelaren biedt ook exposure?

Door die 80,2% van de therapeuten wordt maar bij de helft van de cliënten exposure ingezet.

Cognitieve strategieën en ontspanningsoefeningen worden in 60-70 % ingezet.

Hoe zit dit precies bij de LVB populatie?

Dat weten wij ook (nog) niet....

Stelling 1

Exposure bij jongeren met een LVB is overvragend en moet je zoveel mogelijk voorkomen.

Stelling 2

Als je ondersteuning biedt, ga je mee in de vermijding en houd je de angst in stand.

Effectiviteit Angstbehandeling

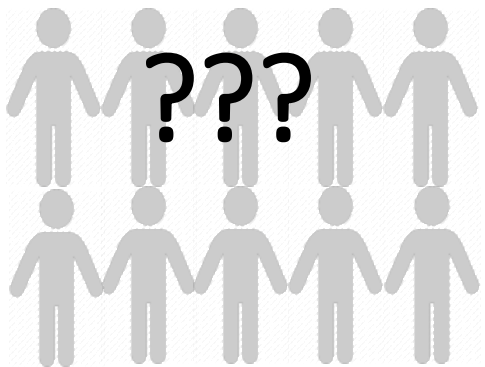
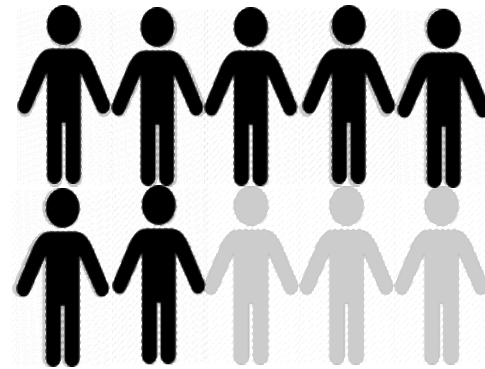
Prevalentie Angst

3-7% van kinderen en jongeren

LVB

30-50% van kinderen en jongeren met LVB

Effectiviteit behandeling



Effectsize CBT: 1.20

Exposure: 1.05

Groot effect

Effectsize CBT: 0.3

Klein effect

Grote kans op:

- depressie
- middelengebruik
- andere angsten
- schooluitval

CGT bij Angst: Exposure



- Meta-analyse (bij kinderen en jongeren zonder LVB) toont aan:
 - Grotere effecten voor protocollen met meer in-sessie exposure
 - Kleinere effecten voor protocollen met meer ontspanningsoefeningen (dan behandelingen zonder ontspanning)
- Veel van onze protocollen hebben weinig in-sessie exposure

CGT bij Angst

Exposure: effect size 1.05

→ In onderzoeken, waarbij strict een protocol wordt gevolgd

Maar exposure wordt niet ingezet

→ slechts in 50% van de casussen

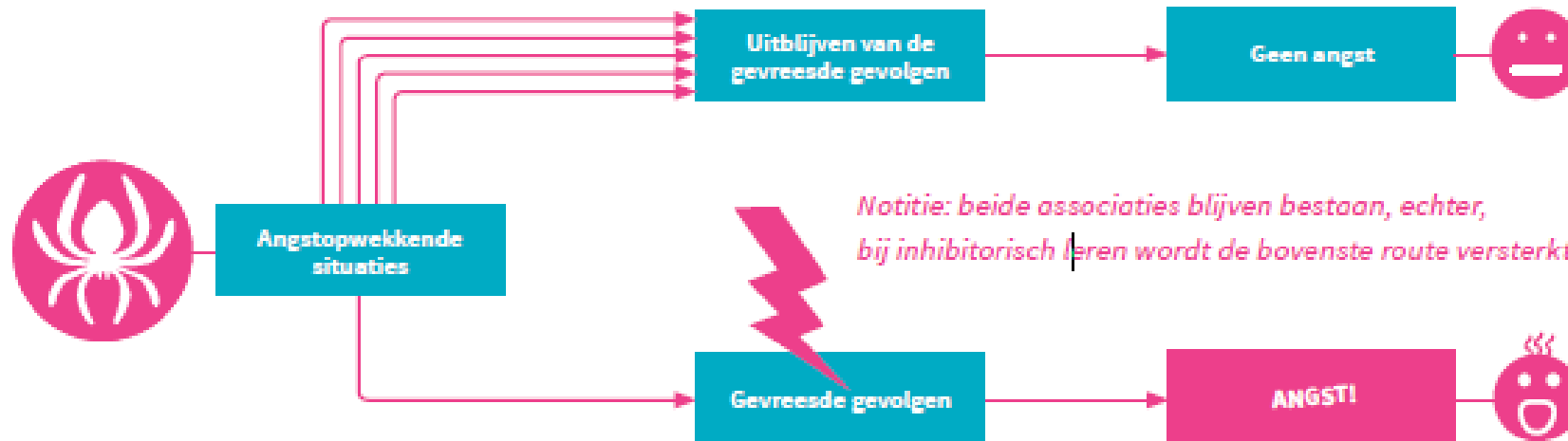
Omdat:

- Negatieve beliefs (kind kan het niet aan)
- Training
- Andere orientatie van therapeut (geen CGT)



Exposure

- Inhibitoirisch leren



Bron: factsheet VGCT

Exposure

- Verwachtingsdisconfirmatie
- Wissel af in: angst, context en intensiteit en combineer
- Verminderen van vermijdingsgedrag
- Geheugensteuntjes

Craske, 2015

Oefening

- In kleinere groepen (rollen: therapeut, client, observator)
- Doe een exposureopdracht op een eigen angst
 - We hebben materialen mbt specifieke fobieën
 - Of kies een sociale angst, bv angst om uitgelachten te worden of angst dat iemand boos wordt
- Doel: ervaren eigen gevoelens en cognities omtrent exposure

Aanpassingen voor LVB

- Aanpassingen in communicatie
- Samen doen
- Samen met het systeem
- Herhalen

De Wit et al., 2011; Van den
Boogaard et al., 2020

CGT bij LVB

Groter effect

Meer LVB-aanpassingen

Meer geprotocolleerd
maatwerk

Meer doe-gericht

Individueel

Kleinere groep

Meer actieve betrokkenheid
sociale omgeving

+ Vaak meer sessies en oefenen nodig voor generalisatie

Adviezen →

Focus op intensieve exposure tijdens de sessie,

Focus op doen,

PE koppelen aan directe ervaring

Netwerk betrekken,

Individueel sterkte/zwakte profiel

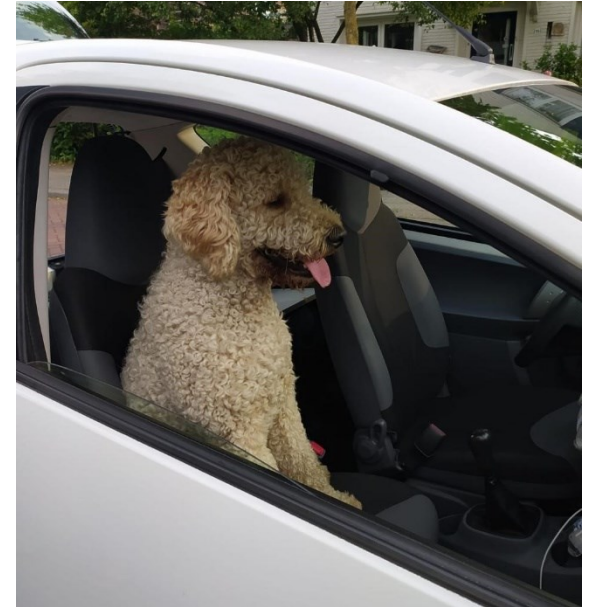
Dapper door Doen-LVB

Intensieve exposure behandeling voor jongeren met een LVB en angstklachten.



Dapper door Doen

- 3 weekse exposure behandeling 'on the spot'
- Voor jongeren tussen de 12-18 jaar met LVB en Angst.
- Aangepast aan LVB
- Samen met hun ouders/verzorgers/andere hulpverlening



Dapper door Doen-programma

Week 1	4 dagen van 4 uur	Psycho educatie en exposure on the spot
Week 2	3 dagen van 4 uur	Exposure on the spot
Week 3	2 dagen van 4 uur	Exposure on the spot en terugvalpreventieplan





Samen Angsten Aangaan



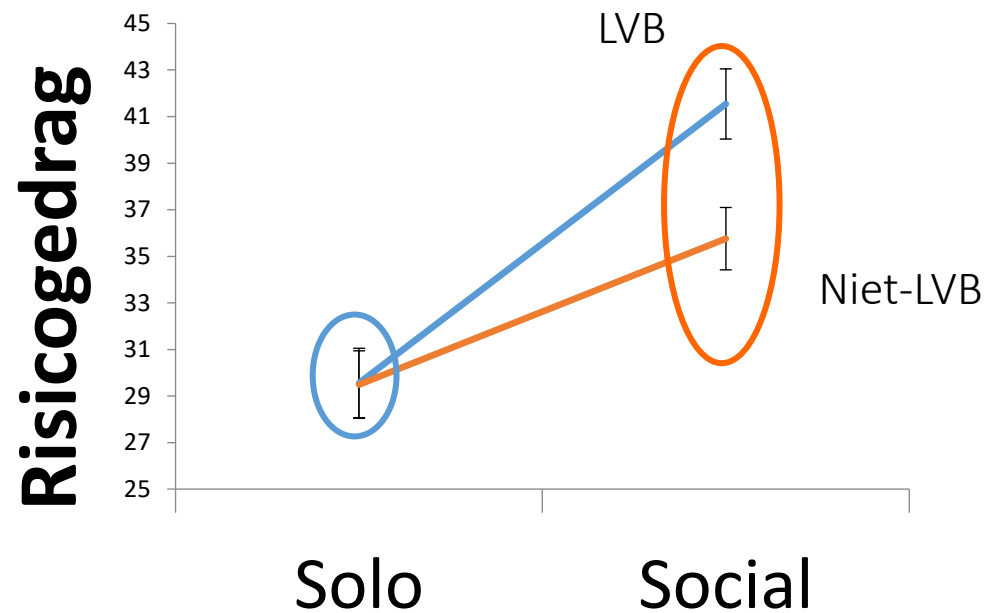
Adolescentie specifieke port-of-entry voor interventie



→ Sociale beïnvloeding

Peer-Invloed op Risicogedrag bij LVB

LVB nog meer gevoelig voor peers dan andere jongeren



Peer-Invloed op prosociaal gedrag bij LVB



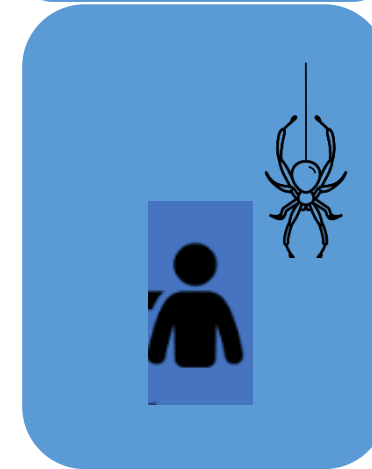


Peer-Mentored Cognitieve Gedragstherapie

Intensieve exposure



Sessie 4
Exposure: Solo
3 uur

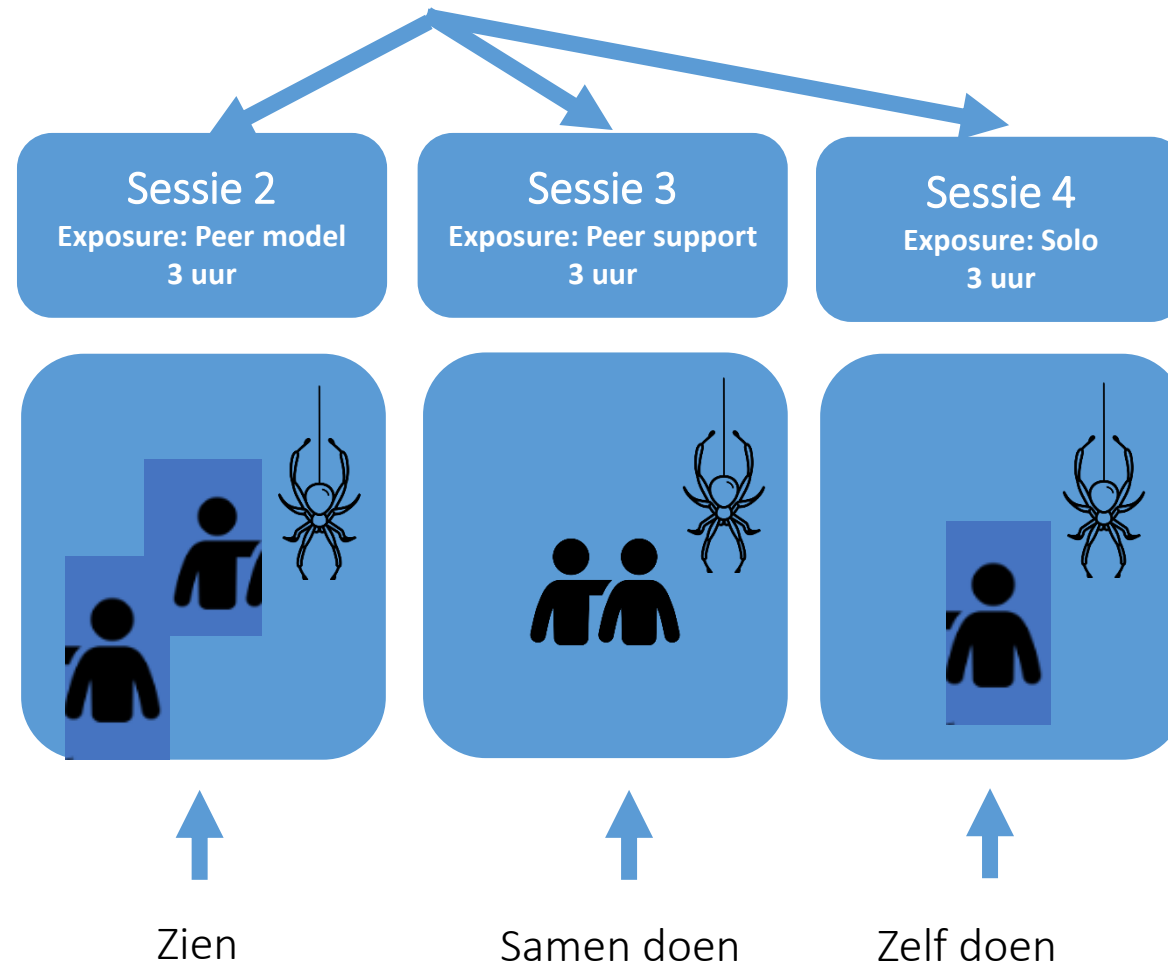


Zelf doen

Gebaseerd op One Session Treatment
Evidence-Based voor specifieke fobie in US
→ Zie Braet&Bögels protocol boeken

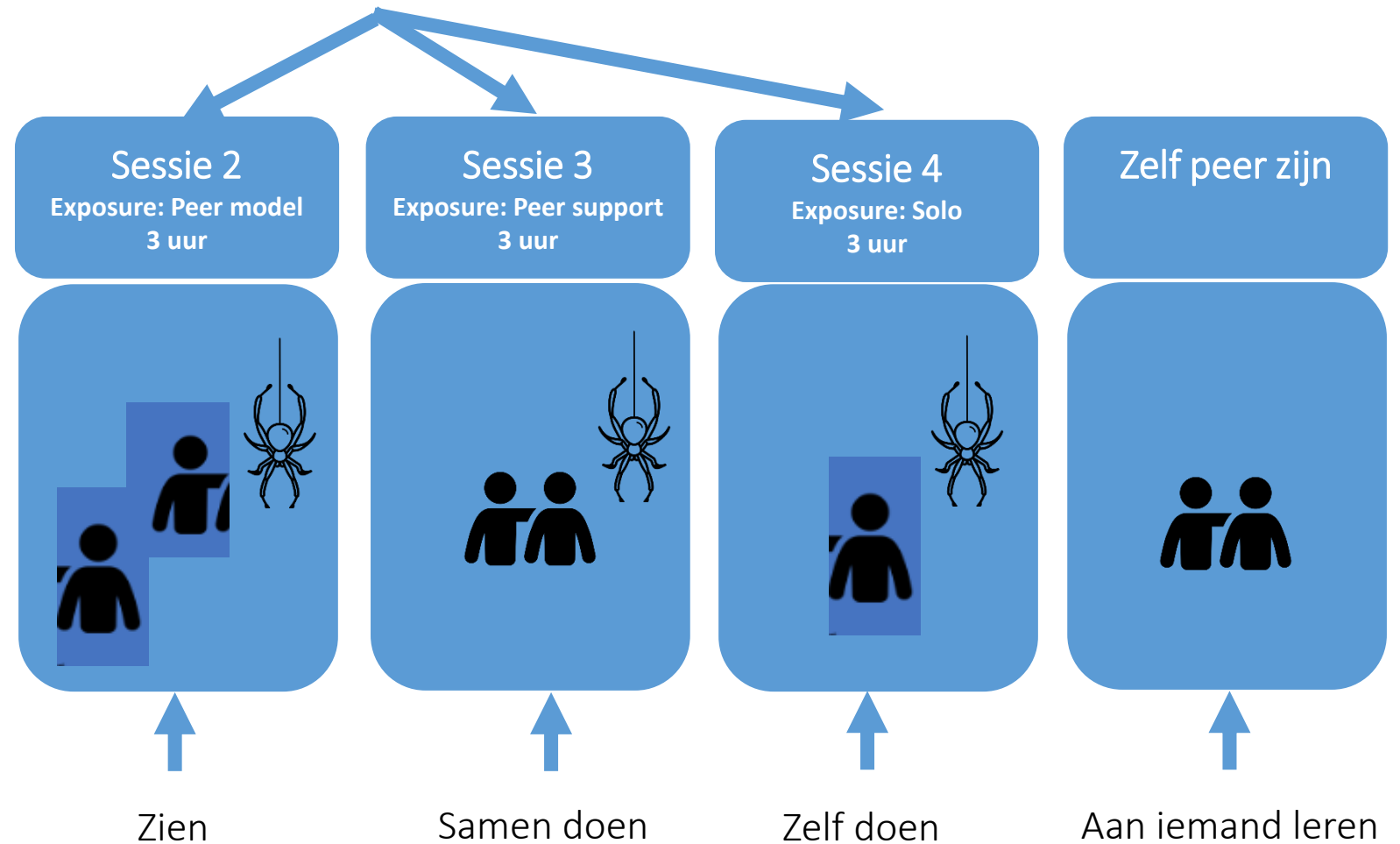
Peer-Mentored Cognitieve Gedragstherapie

Intensieve exposure

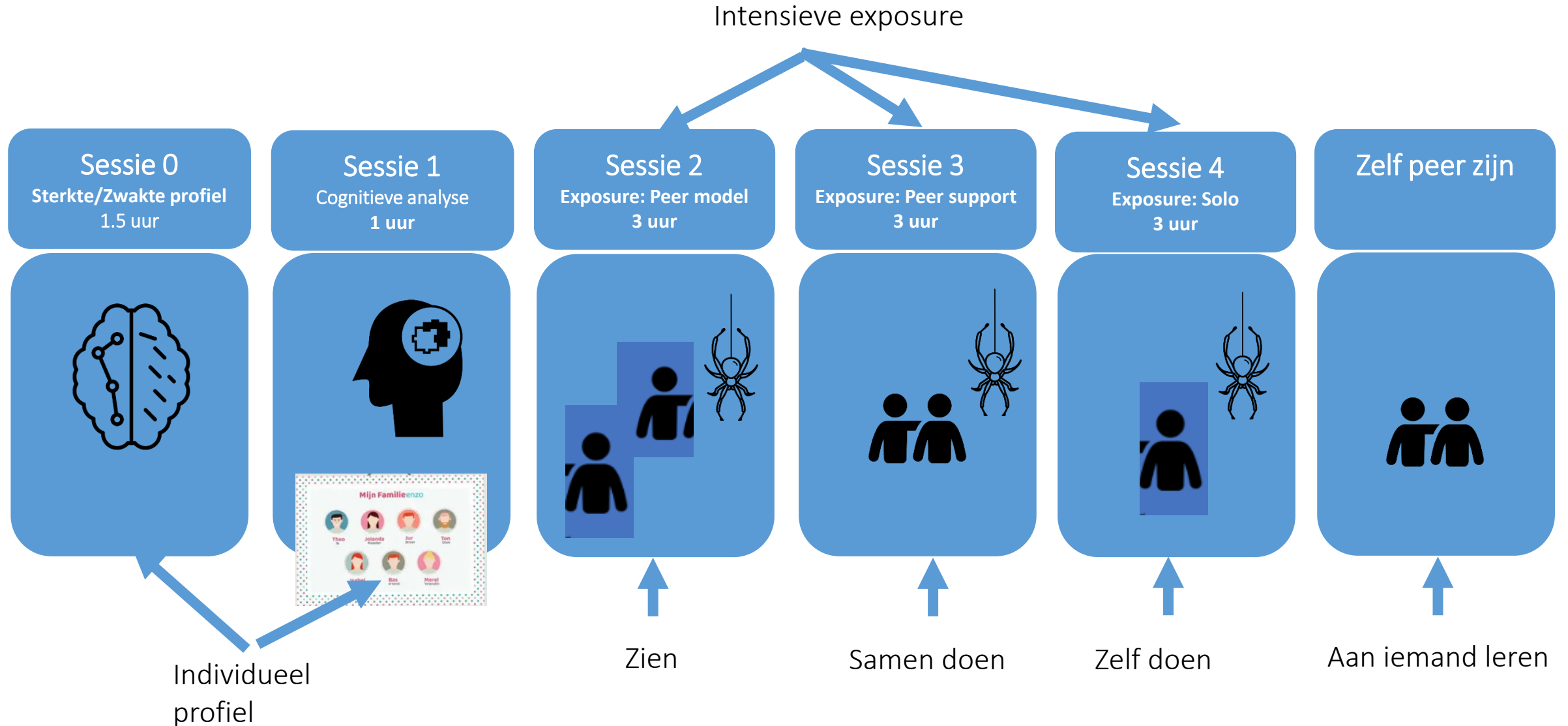


Peer-Mentored Cognitieve Gedragstherapie

Intensieve exposure



Peer-Mentored Cognitieve Gedragstherapie

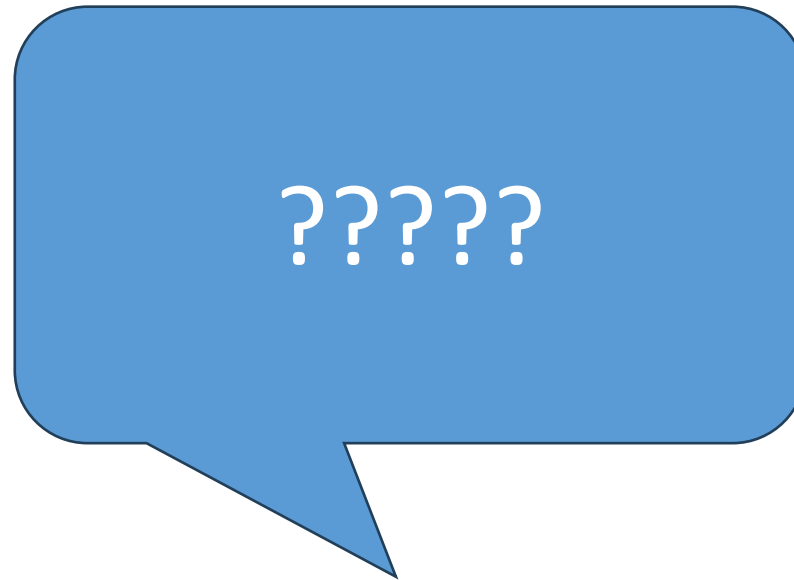


Geleerde lessen

Exposure gewoon doen!

→ Met aandacht voor de specifieke kenmerken van de doelgroep

Vragen?



• A.bexkens@ggz-delfland.nl



J.OudeSanderink@karakter.com