

# Effectiviteit van Take it Personal!+

## Een behandeling voor middelengebruik bij mensen met een LVB

Lotte Gosens<sup>1,2</sup>, Evelien Poelen<sup>1,2</sup>, Robert Didden<sup>2,9</sup>, Jannet de Jonge<sup>3</sup>, Arnt Schellekens<sup>4,5</sup>, Joanneke VanDerNagel<sup>5,6,7,8</sup>, Patrick Onghena<sup>10</sup> & Roy Otten<sup>2</sup>

<sup>1</sup>Pluryn Research & Development <sup>2</sup>Behavioural Science Institute, Radboud University <sup>3</sup>ACHIEVE, Centre of Applied Research, Faculty of Health, Amsterdam University of Applied Sciences <sup>4</sup>Department of Psychiatry, Radboudumc <sup>5</sup>Nijmegen Institute for Scientist-Practitioners in Addiction, Radboud University <sup>6</sup>Tactus Verslavingszorg <sup>7</sup>University of Twente, Department of Human Media Interactions, Enschede <sup>8</sup>Aveleijn <sup>9</sup>Trajectum, <sup>10</sup>Faculty of Psychology and Educational Sciences, KU Leuven, Leuven

### Doel

- Het onderzoeken van de effectiviteit van Take it Personal!+ op het verminderen van middelengebruik



### Methode

- Multiple baseline single-case experimenteel design<sup>[1]</sup>
- Twaalf participanten met een LVB en een stoornis in het gebruik van alcohol, cannabis, XTC, cocaïne of speed
- Vier fases: baseline (7-9 dagen), interventie, post-treatment (1 maand) en follow-up (na 3 maanden)
- Monitoren middelengebruik met dagelijkse metingen met een mobiele applicatie
- Ernst middelengebruik gemeten met SumID-Q tijdens baseline, post-treatment en follow-up
- Visuele en statistische analyse single case designs
- RCI berekening ernst middelengebruik

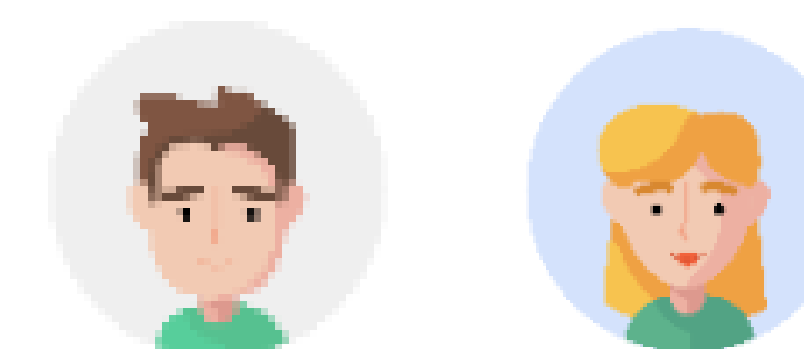
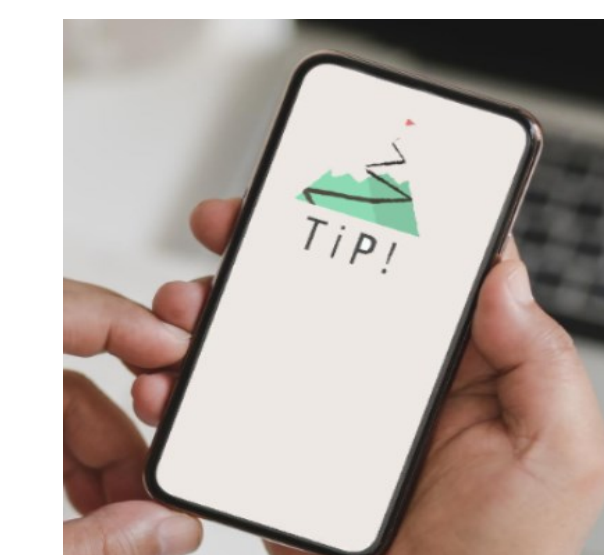


Radboud Universiteit



### Take it Personal!+

- Stoppen of minderen middelengebruik<sup>[2]</sup>
- Motiverende gespreksvoering
- Cognitieve gedragstherapie
- Gepersonaliseerd o.b.v. persoonlijkheidsprofiel (negatief denken, angstgevoeligheid, sensatie zoeken, impulsiviteit)
- 11 weken behandelinhoud
- Twee sessies per week, waarbij 1 keer per week een vertrouwenspersoon van de client aanwezig is
- Ondersteund met de applicatie TiP!



### Conclusie

- Resultaten ondersteunen de effectiviteit van Take it Personal!+ in het verminderen van middelengebruik
- Aangepaste motiverende gespreksvoering en cognitieve gedragstherapie lijken ook effectief te zijn bij mensen met een LVB

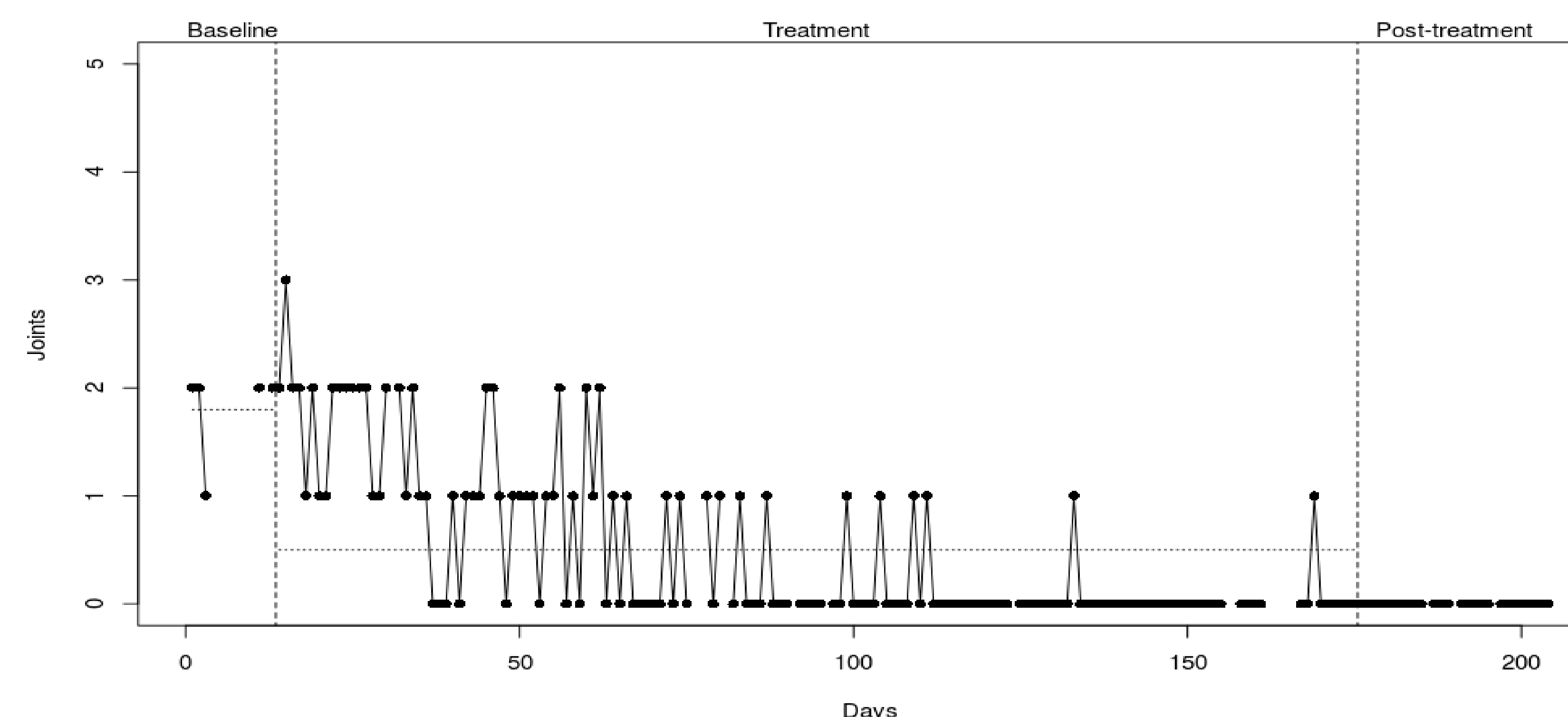
### Meer informatie?

- [lgosens@pluryn.nl](mailto:lgosens@pluryn.nl)
- [epoelen01@pluryn.nl](mailto:epoelen01@pluryn.nl)



### Resultaten

- Gemiddeld dagelijks middelengebruik neemt af bij 10 van 12 participanten
- Statistische analyse laat een effect zien van Take it Personal!+ in 8 van 10 participanten
- Ernst van het middelengebruik neemt af bij 8 van 12 participanten → effecten behouden drie maanden na interventie



Visuele analyse afname joints bij één participant

### Referenties

<sup>1</sup> Gosens LCF, Otten R, Didden R, Poelen EAP. Evaluating a personalized treatment for substance use disorder in people with mild intellectual disability or borderline intellectual functioning: a study protocol of a multiple baseline across individuals design. Contemporary Clinical Trials Communication. 2020.

<sup>2</sup> Gosens LCF, Otten R, De Jonge JM, Schellekens AFA, VanDerNagel JEL, Didden R, et al. Development of a personalized substance use disorder treatment for people with mild intellectual disabilities or borderline intellectual functioning: An intervention mapping approach. Journal of Intellectual and Developmental Disability. 2021; Accepted.