

LEEM, EEN DIEPGAANDE BELEVING

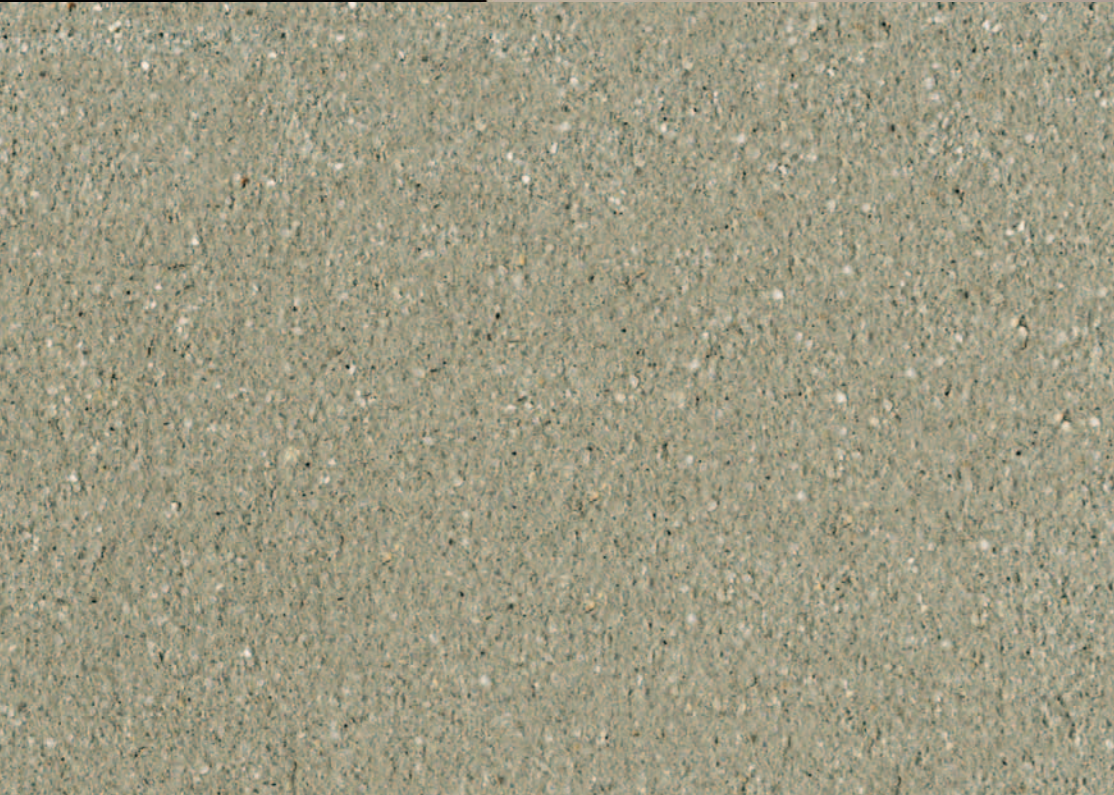
Met YOSIMA DESIGNSTUC verleent u een sfeervolle afwerking en verfraaiing aan uw interieur. Dit duurzame bouw materiaal bestaat uit leem en klei met een uitzonderlijke levendigheid en kleurdiepte. Aan YOSIMA worden geen kunstmatige stoffen of chemische pigmenten toegevoegd. Na meer dan vijf jaar research presenteert CLAYTEC nu de mooiste kleuren.

Kolumba Art Museum, Keulen. (Architect Peter Zumthor)

RUIMTES IN LEEM

Beluga Shipping GmbH, Bremen (D)

EEN NATUURLIJKE BELEVING



PUUR



BEHAAGLIJK



YOSIMA

DE BASISKLEUREN

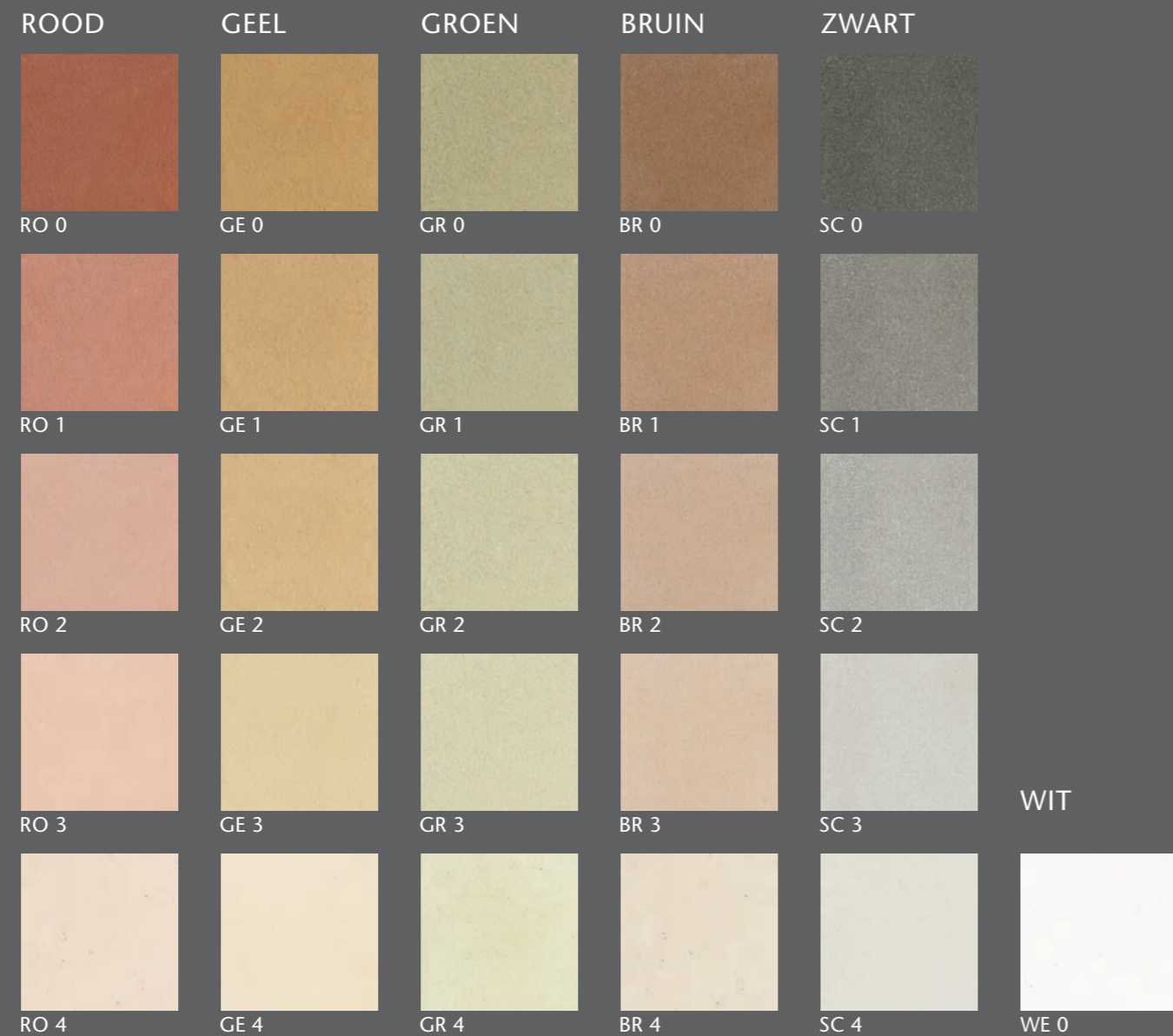
YOSIMA betekent kleurdiepte zonder kunstmatige kleurstoffen of pigmenten. De kleuren komen uitsluitend voort uit de natuurlijke eigenschappen van de gebruikte kleisoorten. Dankzij de subtiele kleurnuances en structuur van het pleisterwerk krijgen de muren een levendig en natuurlijk karakter.

Met YOSIMA brengt u interieurdecoratie op een hoger niveau en tegelijkertijd worden de basale eigenschappen van leem als bouwstof optimaal benut.

CLAYTEC heeft de diepste, meest intense nuances uitgekozen voor de basiskleuren.

De rode kleur ontstaat door de in de leem opgeslagen ijzeroxide, geel is het resultaat van ijzerhydroxide. Wanneer het ijzer erg diep in de mineraalstructuur is opgeslagen, ontstaat de groene kleur. Mangaan zorgt voor het bruin en dankzij de werking van koolstof ontstaat het zwart.

CLAYTEC biedt vijf basiskleuren aan, die in 4 stappen met wit afgemengd zijn. De witte kleur is zuivere kaolien.



De drukkleuren kunnen afwijken van het origineel.

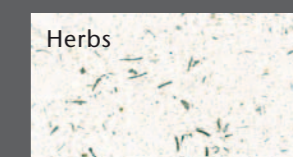
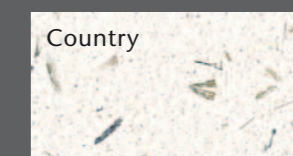
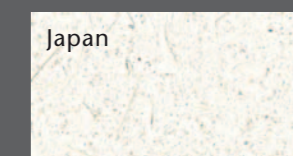
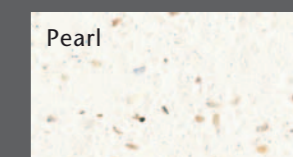
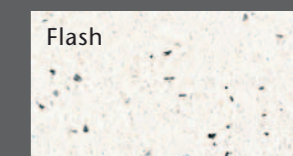
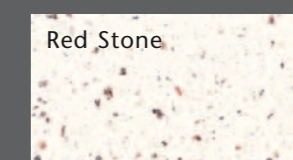
DE KLEURENSPECTRA

Uit het oneindige aanbod van mogelijkheden heeft CLAYTEC zeven kleurenspectra geselecteerd: voor ieder kleurenspectrum zijn twee basiskleuren in vier stappen met elkaar vermengd, waarbij de ontstane kleuren weer met wit gemengd zijn (in drie stappen). Zo is er een kleurenpalet van 138 unieke finishkleuren ontstaan!

Vijf basiskleuren:



DE STRUCTUUR-TOESLAGSTOFFEN



De textuur van het oppervlak kan door de bewerkingswijze en keuze van de toeslagstof worden bepaald. Met ieder van de zeven verschillende toeslagstoffen kunnen bijzondere effecten worden bereikt. Deze toeslagstoffen Stro, Red Stone, Flash, Pearl, Japan, Country en Herbs kunnen aan elk van de 138 kleuren worden toegevoegd.

Meer informatie is te vinden op www.claytec.nl

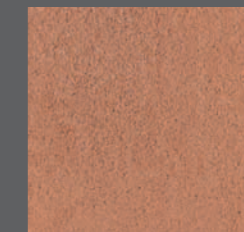


KLEURENSPECTRUM: INDIA-ROOD

Leem is de oudste bouwstof ter wereld. Sinds tijden wordt rode leem gebruikt om woonruimtes te decoreren. De warme kleurtonen van het India-rode spectrum hebben een diepgaande behaaglijkheid, die verbonden is met deze eeuwenoude bouwtraditie.



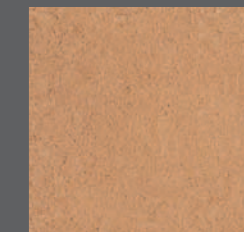
ROGE 1.0



ROGE 2.0



ROGE 3.0



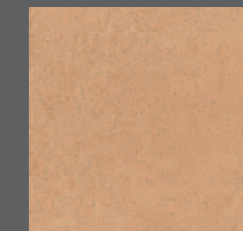
ROGE 4.0



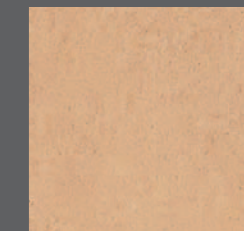
ROGE 1.1



ROGE 2.1



ROGE 3.1



ROGE 4.1



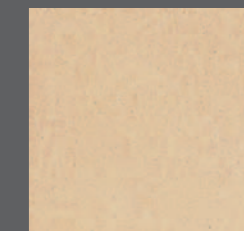
ROGE 1.2



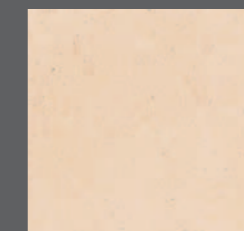
ROGE 2.2



ROGE 3.2



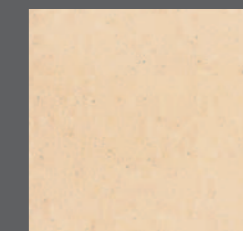
ROGE 4.2



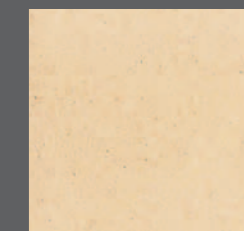
ROGE 1.3



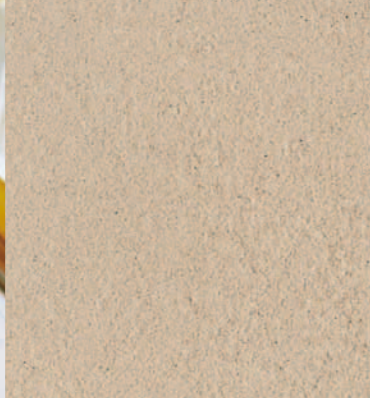
ROGE 2.3



ROGE 3.3

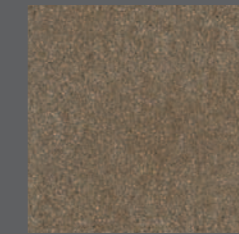


ROGE 4.3

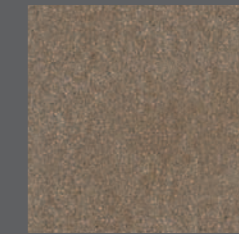


KLEURENSPECTRUM: OMBER-NATUUR

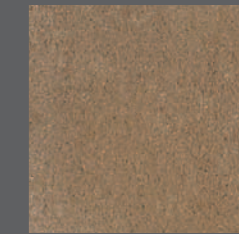
Aardse, natuurlijke kleuren zien er prachtig uit en doen oevertrouwd aan. Leem is echter meer dan een visueel genot: haar eigenschappen hebben een aantoonbaar positieve uitwerking op het woonklimaat.



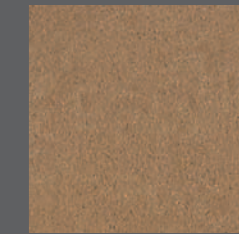
SCBR 1.0



SCBR 2.0



SCBR 3.0



SCBR 4.0



SCBR 1.1



SCBR 2.1



SCBR 3.1



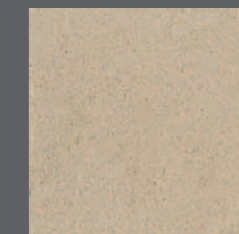
SCBR 4.1



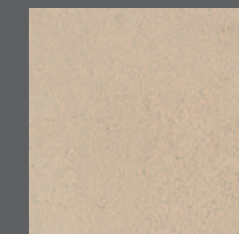
SCBR 1.2



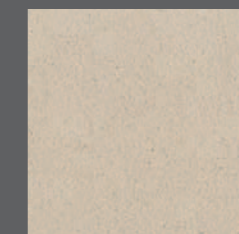
SCBR 2.2



SCBR 3.2



SCBR 4.2



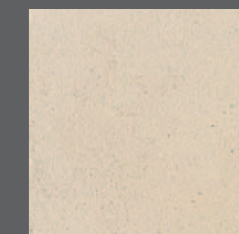
SCBR 1.3



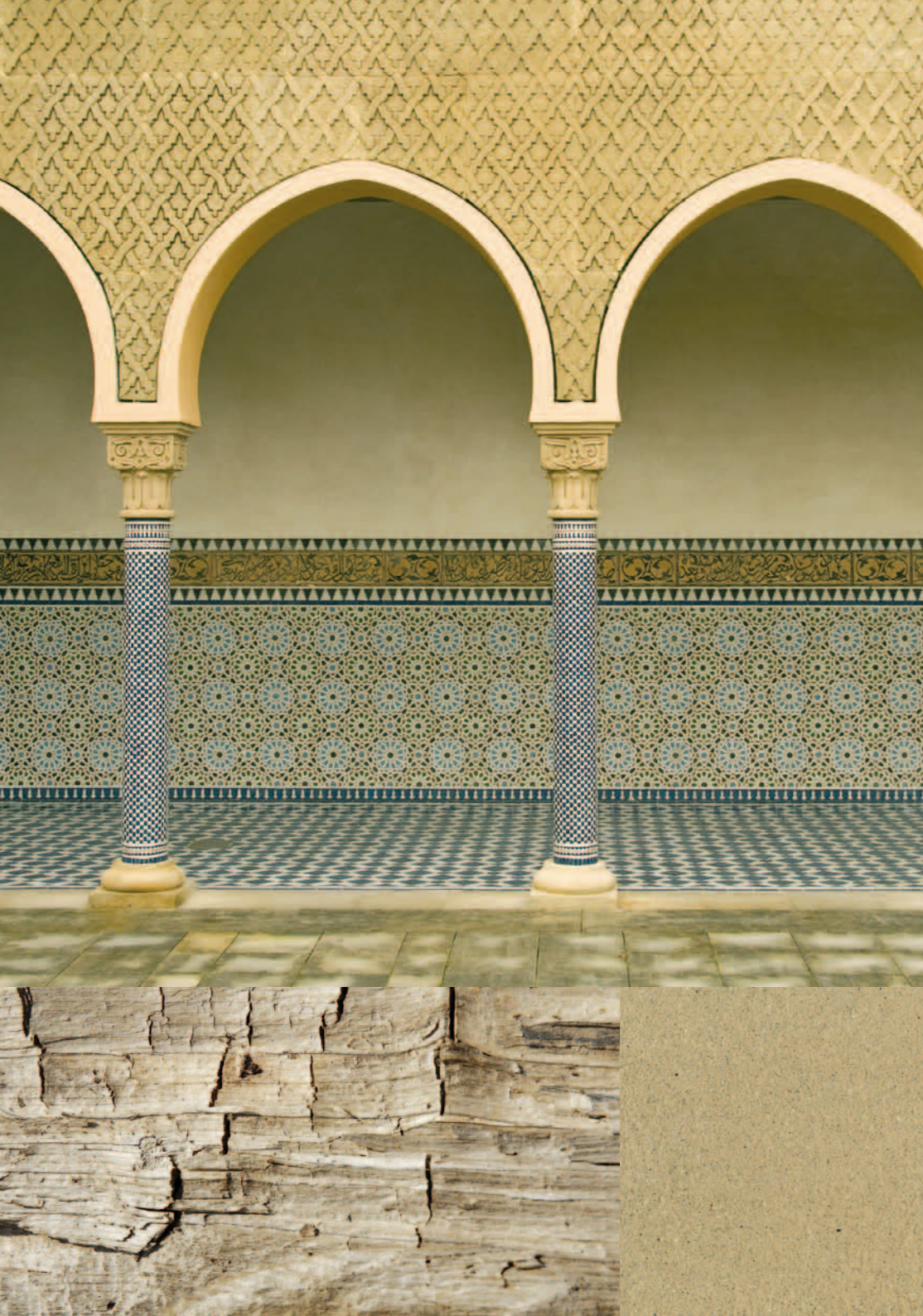
SCBR 2.3



SCBR 3.3

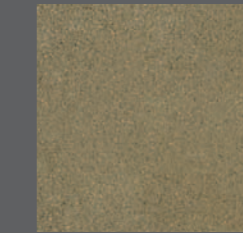


SCBR 4.3

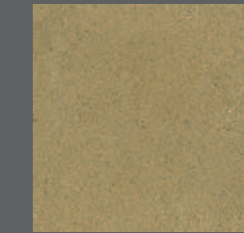


KLEURENSPECTRUM: SAHARA-BEIGE

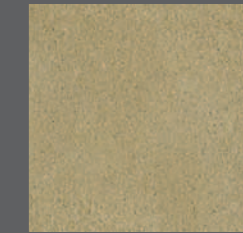
Leem is over de hele wereld bekend als decoratief en duurzaam bouw materiaal met hoge representativiteitswaarde. Deze hoogwaardige wandafwerking wordt niet alleen toegepast in woonhuizen, ook openbare gebouwen en bedrijven worden steeds vaker van leem voorzien.



SCGE 1.0



SCGE 2.0



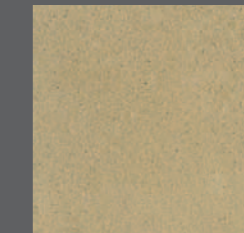
SCGE 3.0



SCGE 4.0



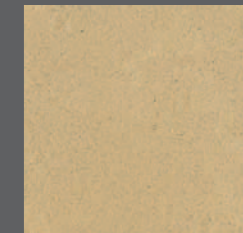
SCGE 1.1



SCGE 2.1



SCGE 3.1



SCGE 4.1



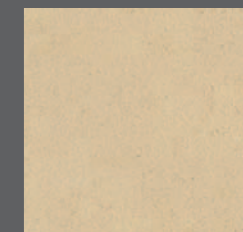
SCGE 1.2



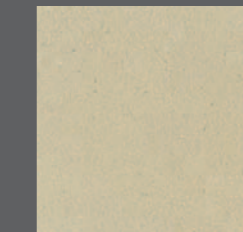
SCGE 2.2



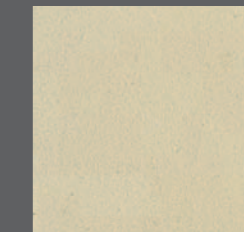
SCGE 3.2



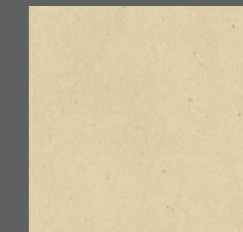
SCGE 4.2



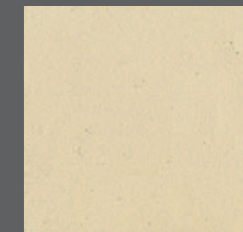
SCGE 1.3



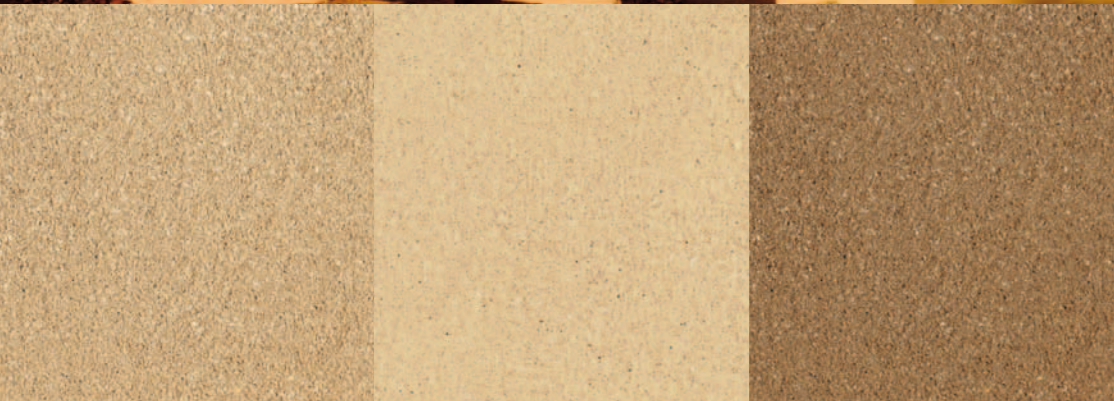
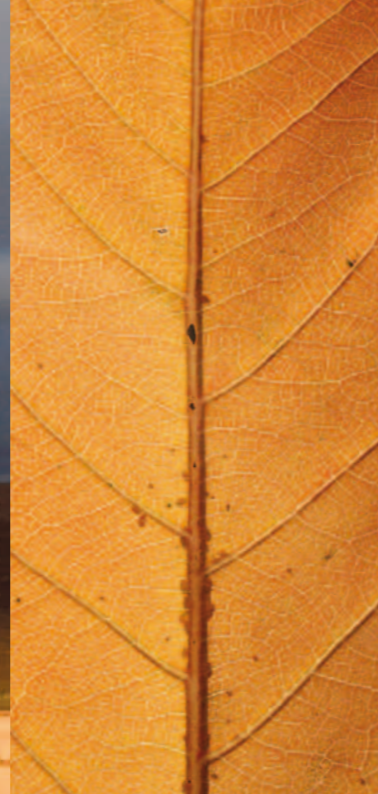
SCGE 2.3



SCGE 3.3



SCGE 4.3



KLEURENSPECTRUM: GOUD-OKER

Met deze goud- en okertonen, typische leemkleuren, wordt een sfeer van geborgenheid verbonden aan weidsheid: ze zijn een aardse omhulling en laten tegelijkertijd zon en licht binnenkomen.



BRGE 1.0



BRGE 2.0



BRGE 3.0



BRGE 4.0



BRGE 1.1



BRGE 2.1



BRGE 3.1



BRGE 4.1



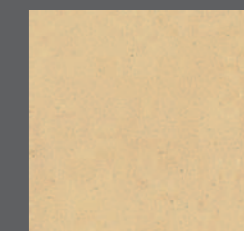
BRGE 1.2



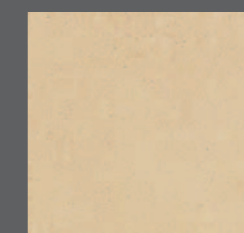
BRGE 2.2



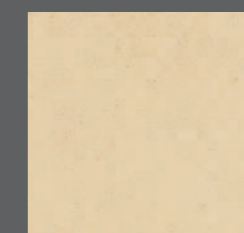
BRGE 3.2



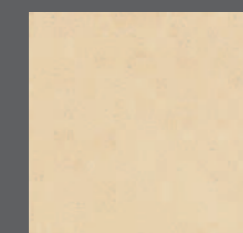
BRGE 4.2



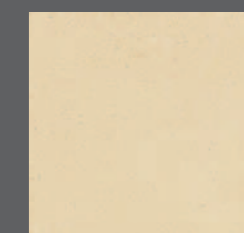
BRGE 1.3



BRGE 2.3



BRGE 3.3



BRGE 4.3



KLEURENSPECTRUM: RIET-GEEL

Met introverte groen- en geeltonen worden prettige, behaaglijke woonruimtes gecreëerd. Leem reguleert het woonklimaat en draagt bij tot een goede gezondheid, wat binnen het hedendaagse en energiebewuste bouwen een belangrijk gegeven is. In tegenstelling tot veel andere bouwstoffen is leem uiterst ecologisch verantwoord.



GRGE 1.0



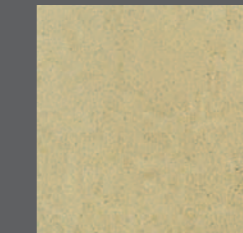
GRGE 2.0



GRGE 3.0



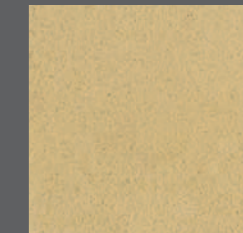
GRGE 4.0



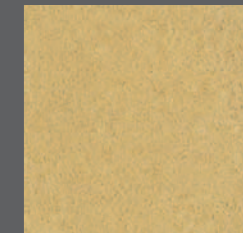
GRGE 1.1



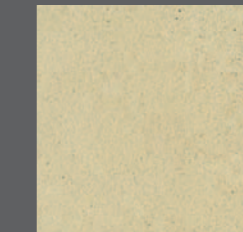
GRGE 2.1



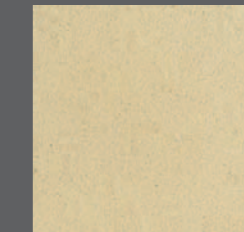
GRGE 3.1



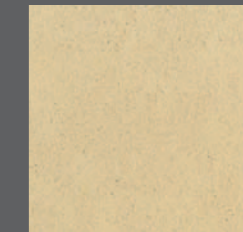
GRGE 4.1



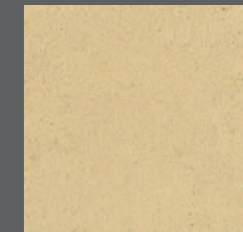
GRGE 1.2



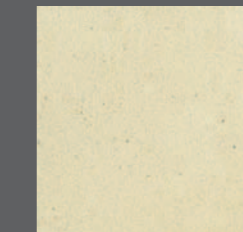
GRGE 2.2



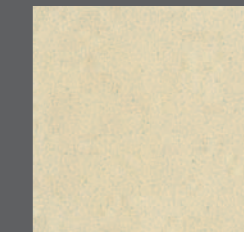
GRGE 3.2



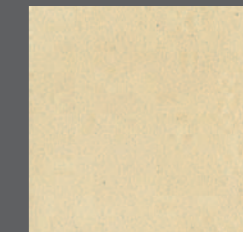
GRGE 4.2



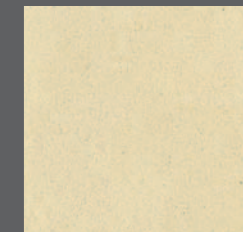
GRGE 1.3



GRGE 2.3



GRGE 3.3

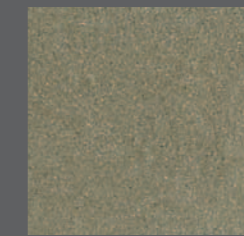


GRGE 4.3



KLEURENSPECTRUM: JADE-GROEN

Het kleurenassortiment van YOSIMA bevat ook een koele, ingetogen optie. Deze prachtige groen- en grijs tinten, vaak gekozen door architecten en ontwerpers, lenen zich uitstekend voor een natuurlijk en doordacht design.



SCGR 1.0



SCGR 2.0



SCGR 3.0



SCGR 4.0



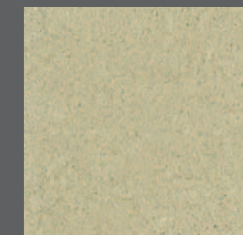
SCGR 1.1



SCGR 2.1



SCGR 3.1



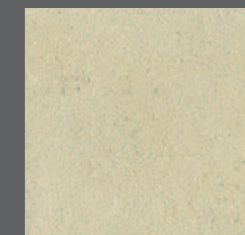
SCGR 4.1



SCGR 1.2



SCGR 2.2



SCGR 3.2



SCGR 4.2



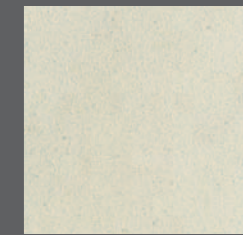
SCGR 1.3



SCGR 2.3



SCGR 3.3



SCGR 4.3



KLEURENSPECTRUM: SIENA-BRUIJN

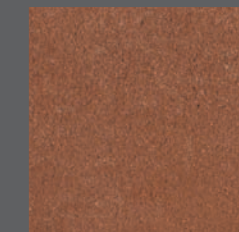
Tussen de gekleurde lemen en kleisoorten is Siena-bruin een zeer levendige optie. Dit kleurenspectrum roept associaties op met een mediterrane sfeer, een aardse warmte die nog lang blijft nazinderen.



SCRO 1.0



SCRO 2.0



SCRO 3.0



SCRO 4.0



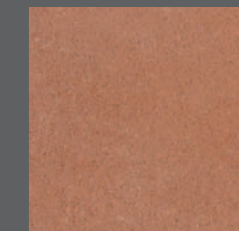
SCRO 1.1



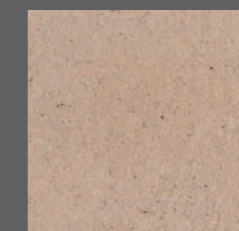
SCRO 2.1



SCRO 3.1



SCRO 4.1



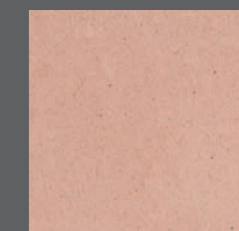
SCRO 1.2



SCRO 2.2



SCRO 3.2



SCRO 4.2



SCRO 1.3



SCRO 2.3



SCRO 3.3



SCRO 4.3

CLAYTEC e. K.

Nettetaler Strasse 113
41751 Viersen-Boisheim
Duitsland

NL

Email: info@claytec.nl
Website: www.claytec.nl

BE

Email: info@claytec.be
Website: www.claytec.be

CLAYTEC®